

注目物件



地下鉄東山線 名古屋駅まで乗車時間9分とアクセスが良く、コンビニや飲食店も多くあり単身者にも住みやすい環境。

2023年には三菱重工跡地に国内最大級の物流施設が完成予定で、ますます賃貸需要が高まることが予想されます！



ライター：小栗

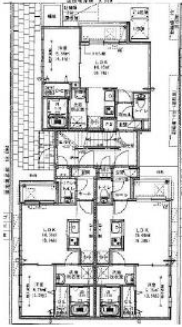
収益一棟

価格：1億1820万円

利回：6.33%

- 所 在：名古屋市市中村区沖田町232番
- 交 通：地下鉄 東山線 岩塚駅 徒歩4分
- 土地面積：175.07㎡(52.95坪)
- 延床面積：311.94㎡(94.36坪)
- 建物構造：木造 3階建
- 築年数：2022年12月
- 建ぺい率：60% 容積率 200%
- 用途地域：第一種住居地域
- 満室収入：7,488,000円/年
- 総戸数：9戸
- 媒介

新築



収益一棟

価格：6960万円

利回：11.00%

- 所 在：名古屋市天白区平針1丁目901番地
- 交 通：地下鉄鶴舞線 原駅 徒歩9分
地下鉄鶴舞線 平針駅 徒歩11分
- 土地面積：228.00㎡(68.97坪)
- 延床面積：394.59㎡(119.36坪)
- 建物構造：鉄筋コンクリート造3階建
- 築年数：昭和62年10月
- 建ぺい率：60% 容積率 200%
- 用途地域：第一種住居地域
- 満室収入：7,656,000円/年
- 現況：賃貸中
- 総戸数：21戸
- 媒介



収益一棟

価格：1億4000万円

利回：8.08%

- 所 在：名古屋市昭和区広見町六丁目63番地
- 交 通：地下鉄 桜通線 桜山駅 2分
- 土地面積：160.55㎡(48.56坪)
- 延床面積：618.38㎡(187.05坪)
- 建物構造：鉄筋コンクリート造陸屋根6階建
- 築年数：1969年7月
- 建ぺい率：80%
- 容積率：400%
- 用途地域：市街化区域
- 満室収入：11,319,600円/年
- 現況：賃貸中
- 総戸数：16戸
- 売主



売主物件

収益一棟

価格：7620万円

利回：7.81%

- 所 在：名古屋市名東区藤が丘33番地2
- 交 通：地下鉄東山線 藤が丘駅 徒歩4分
- 土地面積：165.29㎡(50.00坪)
- 延床面積：228.6㎡(69.15坪)
- 建物構造：鉄筋コンクリート造 3階建
- 築年数：昭和60年3月
- 建ぺい率：60% 容積率：150%
- 用途地域：第1種中高層住居専用地域
- 満室収入：5,952,000円/年
- 総戸数：11戸
- 媒介



収益一棟

価格：1億5000万円

利回：8.54%

- 所 在：名古屋市千種区田代町字岩谷38番地27
- 交 通：名古屋市営地下鉄東山線 覚王山駅 徒歩11分
- 土地面積：396.84㎡(120.04坪) 延床面積：950.00㎡(287.37坪)
- 建物構造：鉄筋コンクリート造陸屋根地下1階付3階建
- 築年数：昭和63年4月
- 建ぺい率：60% 容積率 200%
- 用途地域：第一種中高層住居専用地域
- 満室収入：12,823,200円/年
- 総戸数：20戸
- 現況：賃貸中
- 媒介
- 準防火地域



お す す め 収 益 物 件 特 集

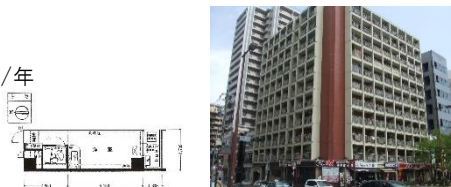
収益区分

価格：550万円

利回：10.30%

- 所 在: 名古屋市東区泉一丁目22-35
- 交 通: 地下鉄桜通線 久屋大通駅 徒歩2分
- 専有面積: (専有)20.25㎡(6.12坪)

- 建物構造: 鉄骨鉄筋コンクリート造11階建6階部分
- 築年数: 昭和55年12月
- 管理費: 3,700円/月
- 積立金: 1,600円/月
- 用途地域: 商業地域
- 満室収入: 552,000円/年
- 現況: 入居中
- 総戸数: 165戸
- 媒介



収益一棟

価格：1億5000万円

利回：7.38%

- 所 在: 名古屋市名東区一社二丁目45番
- 交 通: 地下鉄東山線 一社駅 徒歩7分
- 土地面積: 453.92㎡(137.31坪)
- 延床面積: 900.77㎡(272.48坪)
- 建物構造: 鉄筋コンクリート造陸屋根 地下1階付3階建
- 築年数: 昭和63年1月
- 建ぺい率: 60% 容積率 200%
- 用途地域: 第二種中高層地域
- 満室収入: 11,076,000円/年
- 現況: 賃貸中
- 総戸数: 8戸
- 媒介
- 準防火地域 20m高度地区



おすすめ!

収益区分

価格：580万円

利回：14.12%

- 所 在: 名古屋市中区金山一丁目15-14
- 交 通: 地下鉄名城線 金山駅 徒歩1分
- 専有面積: 17.48㎡

- 建物構造: 鉄骨鉄筋コンクリート造10階建4階部分
- 築年数: 昭和55年12月
- 管理費: 5,110円/月
- 修繕積立金: 3,760円/月
- 用途地域: 市街化調整区域
- 満室収入: 819,000円/年
- 現況: 入居中
- 媒介



収益区分

価格：1050万円

利回り：8.57%

- 所 在: 名古屋市天白区横町201番
- 交 通: 地下鉄鶴舞線 植田駅 徒歩10分
- 専有面積: 64.67㎡(19.56坪)
- 建物構造: 鉄筋コンクリート造12階建4-5階部分
- 築年数: 昭和46年11月
- 管理費: 7,000円
- 修繕積立金: 13,000円
- 用途地域: 第一種住居地域
- 現況: 入居中
- 総戸数: 88戸
- 媒介



収益一棟

価格：1億5000万円

利回：6.01%

- 所 在: 名古屋市西区那古野二丁目13番17号
- 交 通: 地下鉄東山線 名古屋駅 徒歩13分
- 土地面積: 178.75㎡(54.07坪)
- 延床面積: 642.60㎡(194.38坪)
- 建物構造: 鉄筋コンクリート造陸屋根 7階建
- 築年数: 昭和52年4月
- 建ぺい率: 80% 容積率 400%
- 用途地域: 商業地域
- 準防火地域
- 満室収入: 9,024,000円/年
- 総戸数: 13戸
- 媒介

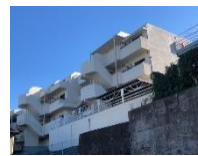


収益一棟

価格：1億9800万円

利回：7.04%

- 所 在: 名古屋市天白区表山二丁目2112番地
- 交 通: 地下鉄鶴舞線 八事駅 徒歩13分
- 土地面積: 1,258.52㎡(380.70坪)
- 延床面積: 963.04㎡(291.31坪)
- 建物構造: 鉄筋コンクリート造 3階建
- 築年数: 平成元年2月
- 建ぺい率: 40% 容積率 100%
- 用途地域: 第一種低層住居専用地域
- 満室収入: 14,005,200円/年
- 総戸数: 20戸
- 媒介



※利回りは満室想定利回りです。別途購入諸経費、仲介手数料がかかります。図面と現況がことなる場合は現況を優先します。

仲介



愛知県知事(6)第17696号

株式会社リードワン

TEL 052-350-5065

FAX 052-350-5503

融資先を紹介出来ます(条件あり)お気軽にお問合せ合わせ下さい!

〒460-0013 名古屋市中区上前津2-13-19アーク上前津ビル2階