

注目物件



常滑市は海や緑があり自然豊かなのどかな街です。名古屋市内にも電車1本で30分のアクセス、また西知多産業道路や高速道路も近く交通の利便性は良いです☆多空の拠点、中部国際空港やショッピングではイオンモールやコストコなども近く生活しやすい環境にある物件です。1階は家具・家電付きとなっております！

ライター：三木

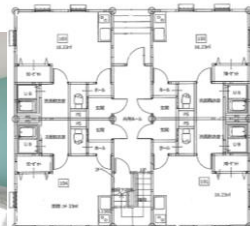
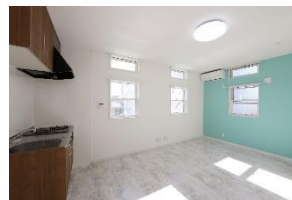


収益一棟

価格6300万円

利回：8.21%

- 所 在：常滑市栄町五丁目117番1
- 交 通：名鉄 常滑線 常滑駅 徒歩9分
- 土地面積：198.31㎡(59.98坪)
- 延床面積：247.44㎡(74.85坪)
- 建物構造：木造 2階建
- 築年数：2018年11月
- 建ぺい率：80% 容積率 200%
- 用途地域：近隣商業地域
- 満室収入：5,172,000円/年
- 総戸数：8戸
- 媒介



築浅！

収益一棟

価格：2億3800万円

利回：6.06%

- 所 在：名古屋市中区大須一丁目34-6
- 交 通：地下鉄鶴舞線 大須観音駅 徒歩3分
- 土地面積：245.51㎡(74.26坪)
- 延床面積：666.66㎡(201.6坪)
- 建物構造：鉄筋コンクリート造7階建
- 築年数：1988年5月
- 建ぺい率：80% 容積率：400%
- 用途地域：商業地域
- 満室収入：14,424,000円/年
- 現況：賃貸中
- 総戸数：20戸
- 媒介



大須観音駅徒歩3分

収益一棟

価格：8500万円

利回：11.69%

- 所 在：名古屋南区戸部町三丁目21番
- 交 通：名鉄 名古屋本線 本笠寺駅 3分
- 土地面積：239.26㎡(72.37坪)
- 延床面積：420.11㎡(127.08坪)
- 建物構造：鉄骨造陸屋根 3階建
- 築年数：1990年6月
- 建ぺい率：80%
- 容積率：200%
- 用途地域：近隣商業区域
- 満室収入：9,936,000円/年
- 現況：賃貸中
- 総戸数：24戸
- 媒介



高利回り！

収益一棟

価格：7620万円

利回：7.81%

- 所 在：名古屋市名東区藤が丘33番地2
- 交 通：地下鉄東山線 藤が丘駅 徒歩4分
- 土地面積：165.29㎡(50.00坪)
- 延床面積：228.6㎡(69.15坪)
- 建物構造：鉄筋コンクリート造 3階建
- 築年数：昭和60年3月
- 建ぺい率：60% 容積率：150%
- 用途地域：第1種中高層住居専用地域
- 満室収入：5,952,000円/年
- 総戸数：11戸
- 媒介



収益一棟

価格：1億3900万円

利回：9.20%

- 所 在：名古屋市千種区田代町字岩谷38番地27
- 交 通：名古屋市営地下鉄東山線 覚王山駅 徒歩11分
- 土地面積：396.84㎡(120.04坪) 延床面積：950.00㎡(287.37坪)
- 建物構造：鉄筋コンクリート造陸屋根地下1階付3階建
- 築年数：昭和63年4月
- 建ぺい率：60% 容積率 200%
- 用途地域：第一種中高層住居専用地域
- 満室収入：12,823,200円/年
- 総戸数：20戸
- 現況：賃貸中
- 媒介
- 準防火地域
- ※現状有姿



お す す め 収 益 物 件 特 集

収益区分

価格：550万円

利回：10.30%

- 所 在：名古屋市東区泉一丁目22-35
- 交 通：地下鉄桜通線 久屋大通駅 徒歩2分
- 専有面積：(専有)20.25㎡(6.12坪)

- 建物構造：鉄骨鉄筋コンクリート造11階建6階部分
- 築年数：昭和55年12月
- 管理費：3,700円/月
- 積立金：1,600円/月
- 用途地域：商業地域
- 満室収入：552,000円/年
- 現況：入居中
- 総戸数：165戸
- 媒介



収益一棟

価格：1億3500万円

利回：8.78%

- 所 在：名古屋市昭和区広見町六丁目63番 他1筆
- 交 通：地下鉄桜通線 桜山駅 徒歩2分
- 土地面積：160.55㎡(48.56坪)
- 延床面積：618.38㎡(187.05坪)
- 建物構造：鉄筋コンクリート造6階建
- 築年数：昭和44年7月
- 建ぺい率：80% 容積率 400%
- 用途地域：商業地域
- 満室収入：11,865,600円/年
- 現況：賃貸中
- 総戸数：16戸
- 売主
- 準防火地域



おすすめ!

区分マンション

価格：2066万円～

(8,266,720ペソ～)

マニラ コンドミニウム

Aoneタワー

- 所 在：フィリピン マカティ市
- 専有面積：27.98㎡～83.66㎡
- 媒介

注：価格は為替によって変動します



収益区分

価格：1億6500万円

利回り：6.51%

- 所 在：名古屋市千種区東明町2丁目3番
- 交 通：地下鉄東山線 本山駅 徒歩13分
- 土地面積：659.61㎡(199.53坪)
- 延床面積：410.83㎡(124.27坪)
- 建物構造：鉄筋コンクリート造 3階建
- 築年数：1977年5月
- 建ぺい率：30% 容積率 100%
- 用途地域：第一種低層住居専用地域
- 満室収入：10,741,824円/年
- 現況：賃貸中
- 総戸数：12戸
- 媒介
- 外壁後退1.5m 10m高度地区



リノベ物件

収益一棟

価格：1億8000万円

利回：6.00%

- 所 在：名古屋市千種区桜が丘64番
- 交 通：地下鉄東山線 星ヶ丘駅 徒歩7分
- 土地面積：406.77㎡(123.04坪)
- 延床面積：619.92㎡(187.52坪)
- 建物構造：鉄筋コンクリート造 3階建
- 築年数：1990年7月
- 建ぺい率：60% 容積率 200%
- 用途地域：第一種住居地域
- 準防火地域、文教地区、31m高度地区
- 満室収入：10,809,600円/年
- 総戸数：9戸
- 売主

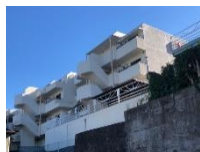


収益一棟

価格：1億7800万円

利回：7.87%

- 所 在：名古屋市天白区表山二丁目2112番地
- 交 通：地下鉄鶴舞線 八事駅 徒歩13分
- 土地面積：1,258.52㎡(380.70坪)
- 延床面積：963.04㎡(291.31坪)
- 建物構造：鉄筋コンクリート造 3階建
- 築年数：平成元年2月
- 建ぺい率：40% 容積率 100%
- 用途地域：第一種低層住居専用地域
- 満室収入：14,018,400円/年
- 総戸数：20戸
- 媒介



※利回りは満室想定利回りです。別途購入諸経費、仲介手数料がかかります。図面と現況がことなる場合は現況を優先します。

仲介



愛知県知事(6)第17696号

株式会社リードワン

TEL 052-350-5065

FAX 052-350-5503

融資先を紹介出来ます(条件あり)お気軽にお問合せ合わせ下さい!

〒460-0013 名古屋市中区上前津2-13-19アーク上前津ビル2階