

注目物件



あおなみ線南荒子駅から名古屋駅まで乗車時間8分ととても便利！
 大型スーパーヨシヅヤへ徒歩3分とお買い物も便利な立地です。
 太平通りには大きな飲食店も数多くあり食べ歩き好きには嬉しい環境。
 1LDKの間取りで单身者にもカップルにも良い間取り。
 現在満室なのも納得な物件です。



ライター：三木

収益一棟

価格 8,000万円

利回：8.05%

- 所 在：名古屋市中川区宮脇町二丁目91番
- 交 通：あおなみ線 南荒子駅 徒歩10分
- 土地面積：304.13㎡(91.99坪)
- 延床面積：384.48㎡(116.30坪)
- 建物構造：鉄骨造 4階建
- 築年数：2006年2月
- 建ぺい率：60% 容積率：200%
- 用途地域：準工業地域
- 満室収入：6,408,000円/年
- 総戸数：8戸
- 媒介

現在満室



収益一棟

価格：5800万円

利回：6.67%

- 所 在：名古屋市中区前浜通七丁目27番2他2筆
- 交 通：名鉄本線 本笠寺駅 徒歩1分

- 土地面積：104.62㎡(31.64坪)
- 延床面積：306.36㎡(92.67坪)
- 建物構造：鉄筋コンクリート造4階建
- 築年数：1970年8月
- 建ぺい率：80% 容積率：300%
- 用途地域：近隣商業地域
- 満室収入：3,868,800円/年
- 現況：賃貸中
- 総戸数：6戸
- 媒介



本笠寺駅徒歩1分

収益一棟

価格：8500万円

利回：11.69%

- 所 在：名古屋市中区戸部町三丁目21番
- 交 通：名鉄名古屋本線 本笠寺駅 3分
- 土地面積：239.26㎡(72.37坪)
- 延床面積：420.11㎡(127.08坪)
- 建物構造：鉄骨造陸屋根 3階建
- 築年数：1990年6月
- 建ぺい率：80%
- 容積率：200%
- 用途地域：近隣商業区域
- 満室収入：9,936,000円/年
- 現況：賃貸中
- 総戸数：24戸
- 媒介



高利回り！

収益一棟

価格：7470万円

利回：8.00%

- 所 在：名古屋市中区東区藤が丘33番地2
- 交 通：地下鉄東山線 藤が丘駅 徒歩4分
- 土地面積：165.29㎡(50.00坪)
- 延床面積：228.6㎡(69.15坪)
- 建物構造：鉄筋コンクリート造 3階建
- 築年数：昭和60年3月
- 建ぺい率：60% 容積率：150%
- 用途地域：第1種中高層住居専用地域
- 満室収入：5,976,000円/年
- 総戸数：11戸
- 媒介



収益一棟

価格：1億2600万円

利回：6.50%

- 所 在：名古屋市中区新栄二丁目21番18号
- 交 通：名古屋市中区地下鉄東山線 新栄町駅 徒歩5分
- 土地面積：115.42㎡(34.91坪)
- 延床面積：255.27㎡(77.21坪)
- 建物構造：鉄骨造3階建
- 築年数：平成24年11月
- 建ぺい率：80% 容積率 400%、500%
- 用途地域：商業地域
- 満室収入：8,196,000円/年
- 総戸数：9戸
- 現況：賃貸中
- 媒介



お す す め 収 益 物 件 特 集

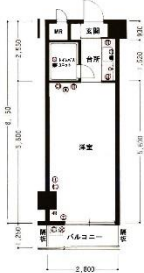
収益区分

価格：550万円

利回：10.25%

- 所 在: 名古屋市中区錦一丁目13番19号
- 交 通: 地下鉄東山線 伏見駅 徒歩3分
- 専有面積:(専有)22.82㎡(6.90坪)

- 建物構造: 鉄骨鉄筋コンクリート造12階建6階部分
- 築年数: 昭和56年2月
- 管理費: 4,900円/月
- 積立金: 4,480円/月
- 用途地域: 商業地域
- 満室収入: 564,000円/年
- 現況: 空室
- 総戸数: 68戸
- 媒介



収益一棟

価格：3億6800万円

利回：5.94%

- 所 在: 名古屋市千種区今池五丁目16-8
- 交 通: 地下鉄東山線 今池駅 徒歩6分
- 土地面積: 304.03㎡(91.96坪)
- 延床面積: 923.12㎡(279.24坪)
- 建物構造: 鉄筋コンクリート造9階建
- 築年数: 2004年2月
- 建ぺい率: 80% 容積率 300%
- 用途地域: 近隣商業地域
- 満室収入: 21,878,184円/年
- 現況: 賃貸中
- 総戸数: 24戸
- 媒介



おすすめ!

区分マンション

価格：4,575万円～

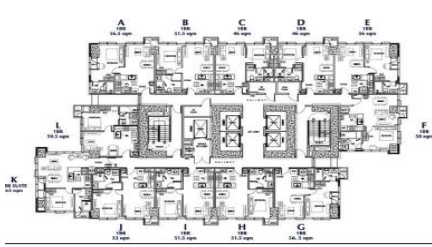
(1ベッドルーム 18,300,000ペソ～)

マニラ コンドミニウム

- 所 在: フィリピン Taguig市
- 専有面積: 46㎡～115㎡
- 媒介

The Seasons Residences

注: 価格は為替によって変動します



収益一棟

価格：1億6500万円

利回り：6.51%

- 所 在: 名古屋市千種区東明町2丁目3番
- 交 通: 地下鉄東山線 本山駅 徒歩13分
- 土地面積: 659.61㎡(199.53坪)
- 延床面積: 410.83㎡(124.27坪)
- 建物構造: 鉄筋コンクリート造 3階建
- 築年数: 1977年5月
- 建ぺい率: 30% 容積率 100%
- 用途地域: 第一種低層住居専用地域
- 満室収入: 10,741,824円/年
- 現況: 賃貸中
- 総戸数: 12戸
- 媒介
- 外壁後退1.5m 10m高度地区



リノベ物件

収益一棟

価格：1億8000万円

利回：6.00%

- 所 在: 名古屋市千種区桜が丘64番
- 交 通: 地下鉄東山線 星ヶ丘駅 徒歩7分
- 土地面積: 406.77㎡(123.04坪)
- 延床面積: 619.92㎡(187.52坪)
- 建物構造: 鉄筋コンクリート造 3階建
- 築年数: 1990年7月
- 建ぺい率: 60% 容積率 200%
- 用途地域: 第一種住居地域
- 準防火地域、文教地区、31m高度地区
- 満室収入: 10,809,600円/年
- 総戸数: 9戸
- 売主



売り土地

価格：1億4000万円

覚王山駅徒歩6分 戸建用地にピッタリ!

- 所 在: 名古屋市千種区西山元町一丁目32番1、32番4
- 交 通: 地下鉄東山線 覚王山駅 徒歩6分
- 土地面積: 258.23㎡(78.11坪)
- 建ぺい率: 60% 容積率: 200%
- 用途地域: 第一種中高層住居専用地域
- 媒介



更地渡し 引渡し応相談

※利回りは満室想定利回りです。別途購入諸経費、仲介手数料がかかります。図面と現況がことなる場合は現況を優先します。

仲介



愛知県知事(6)第17696号

株式会社リードワン

TEL 052-350-5065

FAX 052-350-5503

融資先を紹介出来ます(条件あり)お気軽にお問合せ合わせ下さい!

〒460-0013 名古屋市中区上り津2-13-19アーク上り津ビル2階