

注目物件



都心でありながら緑あふれる公園で過ごしたり、名古屋のシンボルのテレビ塔やオアシス21も近く賑わいも感じられる理想の街“泉”のネームバリューは投資家の誰もが手に入れたい場所
利回りをカバーする土地の価値観
お求めやすい価格で販売開始です！

ライター：山田



収益一棟

価格 1億5000万円

利回：3.10%

- 所 在：名古屋市東区泉一丁目516番
- 交 通：地下鉄 桜通線 久屋大通駅 徒歩7分
- 土地面積：119.09㎡(36.02坪)
- 延床面積：315.42㎡(95.41坪)
- 建物構造：鉄筋コンクリート造陸屋根 4階建
- 築年数：1980年8月
- 建ぺい率：80% 容積率：500%
- 用途地域：商業地域
- 満室収入：4,662,000円/年
- 総戸数：4戸
- 媒介

現在満室



収益一棟

価格：5400万円

利回：7.18%

- 所 在：名古屋市南区前浜通七丁目27番2他2筆
- 交 通：名鉄本線 本笠寺駅 徒歩1分

- 土地面積：104.62㎡(31.64坪)
- 延床面積：306.36㎡(92.67坪)
- 建物構造：鉄筋コンクリート造4階建
- 築年数：1970年8月
- 建ぺい率：80% 容積率：300%
- 用途地域：近隣商業地域
- 満室収入：3,868,800円/年
- 現況：賃貸中
- 総戸数：6戸
- 媒介



屋上防水工事済

収益一棟

価格：3億円

利回：4.85%

- 所 在：名古屋市千種区姫池通二丁目26番10
- 交 通：地下鉄 東山線 覚王山駅 9分
- 土地面積：152.38㎡(46.09坪)
- 延床面積：504.39㎡(152.57坪)
- 建物構造：鉄筋コンクリート造陸屋根 7階建
- 築年数：2018年3月
- 建ぺい率：80%
- 容積率：300%
- 用途地域：近隣商業区域
- 満室収入：14,574,000円/年
- 現況：賃貸中
- 総戸数：12戸
- 売主



築浅

収益一棟

価格：7470万円

利回：8.00%

- 所 在：名古屋市名東区藤が丘33番地2
- 交 通：地下鉄東山線 藤が丘駅 徒歩4分
- 土地面積：165.29㎡(50.00坪)
- 延床面積：228.6㎡(69.15坪)
- 建物構造：鉄筋コンクリート造 3階建
- 築年数：昭和60年3月
- 建ぺい率：60% 容積率：150%
- 用途地域：第1種中高層住居専用地域
- 満室収入：5,976,000円/年
- 総戸数：11戸
- 媒介



収益一棟

価格：1億2600万円

利回：6.50%

- 所 在：名古屋市中区新栄二丁目21番18号
- 交 通：名古屋市中区地下鉄東山線 新栄町駅 徒歩5分
- 土地面積：115.42㎡(34.91坪)
- 延床面積：255.27㎡(77.21坪)
- 建物構造：鉄骨造3階建
- 築年数：平成24年11月
- 建ぺい率：80% 容積率 400%、500%
- 用途地域：商業地域
- 満室収入：8,196,000円/年
- 総戸数：9戸
- 現況：賃貸中
- 媒介



お す す め 収 益 物 件 特 集

売 店 舗

価格：1000万円

内装済み！

- 所 在：名古屋市中村区太閤通5丁目20番23
- 交 通：地下鉄桜通線 太閤通駅 徒歩8分
- 専有面積：24.78㎡(7.49坪) 1階12.39㎡ 2階12.39㎡
- 土地面積：17.86㎡(5.40坪)
- 建物構造：木造2階建瓦葺
- 築年数：不詳(推定約90年)
- 用途地域：商業地域
- 権利：所有権
- 現況：使用中(ラーメン店)
- 接道：接道はありません
- 令和5年度固定資産税：なし
- 媒介



収益 一棟

価格：3億6800万円

利回：5.94%

- 所 在：名古屋市千種区今池五丁目16-8
- 交 通：地下鉄東山線 今池駅 徒歩6分
- 土地面積：304.03㎡(91.96坪)
- 延床面積：923.12㎡(279.24坪)
- 建物構造：鉄筋コンクリート造9階建
- 築年数：2004年2月
- 建ぺい率：80% 容積率 300%
- 用途地域：近隣商業地域
- 満室収入：21,878,184円/年
- 現況：賃貸中
- 総戸数：24戸
- 媒介



おすすめ!

収益 一棟

価格：4850万円

利回り：9.03%

NEW

- 所 在：愛知県津島市東柳原町1丁目8
- 交 通：名鉄津島線 津島駅 徒歩11分
- 土地面積：489.25㎡(147.99坪)
- 延床面積：281.20㎡(85.06坪)
- 建物構造：軽量鉄骨造スレート葺2階建
- 築年数：1990年2月
- 建ぺい率：80% 容積率：200%
- 用途地域：近隣商業地域
- 満室収入：4,382,400円/年
- 現況：賃貸中
- 総戸数：8戸
- 媒介

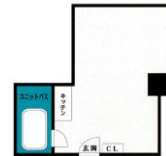


収益 区分

価格：350万円

利回り：13.70%

- 所 在：名古屋市中区栄一丁目22-2
- 交 通：地下鉄東山線 伏見駅 徒歩7分
- 建物構造：鉄骨鉄筋コンクリート造地下1階付13階建6階部分
- 築年数：1973年4月
- 管理費：5,000円/月
- 積立金：5,000円/月
- 用途地域：商業地域
- 満室収入：480,000円/年
- 現況：入居中
- 総戸数：309戸
- 専属専任媒介



高利回り

収益 一棟

価格：1億8000万円

利回：6.00%

- 所 在：名古屋市千種区桜が丘64番
- 交 通：地下鉄東山線 星ヶ丘駅 徒歩7分
- 土地面積：406.77㎡(123.04坪)
- 延床面積：619.92㎡(187.52坪)
- 建物構造：鉄筋コンクリート造 3階建
- 築年数：1990年7月
- 建ぺい率：60% 容積率 200%
- 用途地域：第一種住居地域
- 準防火地域、文教地区、31m高度地区
- 満室収入：10,809,600円/年
- 総戸数：9戸
- 売主



売り 土地

価格：1億4000万円

覚王山駅徒歩6分 戸建用地にピッタリ!

- 所 在：名古屋市千種区西山元町一丁目32番1、32番4
- 交 通：地下鉄東山線 覚王山駅 徒歩6分
- 土地面積：258.23㎡(78.11坪)
- 建ぺい率：60% 容積率：200%
- 用途地域：第一種中高層住居専用地域
- 媒介



更地渡し 引渡し応相談

※利回りは満室想定利回りです。別途購入諸経費、仲介手数料がかかります。図面と現況がことなる場合は現況を優先します。

仲 介



愛知県知事(7)第17696号

株式会社リードワン

TEL 052-350-5065

FAX 052-350-5503

融資先を紹介出来ます(条件あり)お気軽にお問合せ合わせ下さい!

〒460-0013 名古屋市中区上前津2-13-19アーク上前津ビル2階