

# 注目物件



東区相生町は名古屋城下であり、周辺には歴史的な施設が多く集まる街です。  
 物件は国道19号線沿いの角地にあり、わかりやすい立地です。  
 土地面積が91坪とまとまった広さも魅力！  
 物件の築年数を感じさせない内装のお部屋もあり、入居率は90%と高い入居率です。  
 2棟まとめた販売になります。

ライター：山田



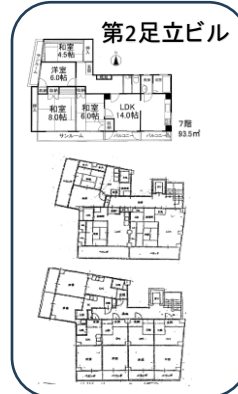
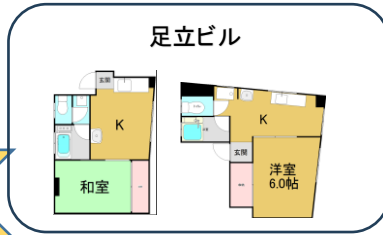
## 収益一棟

### 価格2億4800万円

### 利回：7.81%

- 所在：名古屋市東区相生町80番、79-1
- 交通：地下鉄 桜通線 高岳駅 徒歩14分
- 土地面積：301.08㎡(91.07坪)
- 延床面積：①252.01㎡(76.23坪) ②1,004.07㎡(303.73坪)
- 建物構造：①鉄筋コンクリート造4階建 ②鉄筋コンクリート造7階建
- 築年数：①1979年10月 ②1986年11月
- 建ぺい率：80% 容積率：500%
- 用途地域：商業地域
- 満室収入：19,368,000円/年
- 総戸数：①7戸+②26戸
- 専任媒介

**好立地**



## 収益一棟

### 価格：1億7500万円

### 利回：8.16%

- 所在：名古屋市中川区松葉町二丁目16番他2筆
- 交通：近鉄線 烏森駅 徒歩3分
- 土地面積：630.70㎡(190.78坪)
- 延床面積：1,100.86㎡(333.01坪)
- 建物構造：鉄筋コンクリート造5階建
- 築年数：1981年7月
- 建ぺい率：60% 容積率：200%
- 用途地域：第2種住居地域
- 満室収入：14,289,600円/年
- 現況：賃貸中
- 総戸数：14戸
- 専任媒介



**14戸中13戸入居**

## 収益一棟

### 価格：6300万円

### 利回：4.89%

- 所在：名古屋市千種区内山一丁目10-6
- 交通：地下鉄 東山線千種駅 7分
- 土地面積：128.64㎡(38.91坪)
- 延床面積：125.70㎡(38.02坪)
- 建物構造：軽量鉄骨造垂鉛メッキ鋼板葺 2階建
- 築年数：1985年3月
- 建ぺい率：80%
- 容積率：300%
- 用途地域：近隣商業区域
- 満室収入：3,084,000円/年
- 現況：賃貸中
- 総戸数：6戸
- 専任媒介



**好立地**

## 収益一棟

### 価格：7470万円

### 利回：8.00%

- 所在：名古屋市名東区藤が丘33番地2
- 交通：地下鉄東山線 藤が丘駅 徒歩4分
- 土地面積：165.29㎡(50.00坪)
- 延床面積：228.6㎡(69.15坪)
- 建物構造：鉄筋コンクリート造 3階建
- 築年数：昭和60年3月
- 建ぺい率：60% 容積率：150%
- 用途地域：第1種中高層住居専用地域
- 満室収入：5,976,000円/年
- 総戸数：11戸
- 媒介



## 収益一棟

### 価格：1億2600万円

### 利回：6.50%

- 所在：名古屋市中区新栄二丁目21番18号
- 交通：名古屋市営地下鉄東山線 新栄町駅 徒歩5分
- 土地面積：115.42㎡(34.91坪)
- 延床面積：255.27㎡(77.21坪)
- 建物構造：鉄骨造3階建
- 築年数：平成24年11月
- 建ぺい率：80% 容積率 400%、500%
- 用途地域：商業地域
- 満室収入：8,196,000円/年
- 総戸数：9戸
- 現況：賃貸中
- 媒介



# お す す め 収 益 物 件 特 集

## 区分 マンション

**価格：580万円**

**内装済み！ 家具・家電付き**

- 所 在：名古屋市東区泉一丁目22番35
- 交 通：地下鉄桜通線 久屋大通駅 徒歩2分
- 建物構造：鉄骨鉄筋コンクリート造11階建4階部分
- 築年数：1980年11月
- 用途地域：商業地域
- 権利：所有権
- 現況：空室
- 専有面積：18.86㎡(公)
- 管理費3,700円
- 修繕積立金1,600円
- 総戸数：165戸
- 家具・家電付き
- 専属専任媒介



## 収益 一棟

**価格：9500万円**

**利回：10.53%**

- 所 在：名古屋市南区戸部町三丁目21番
- 交 通：名鉄名古屋本線 本笠寺駅 徒歩3分
- 土地面積：239.26㎡(72.37坪)
- 延床面積：420.11㎡(127.08坪)
- 建物構造：鉄骨造陸屋根3階建
- 築年数：1990年6月
- 建ぺい率：80% 容積率 200%
- 用途地域：近隣商業地域
- 満室収入：10,012,800円/年
- 現況：賃貸中
- 総戸数：24戸
- 媒介



**おすすめ!**

## 収益 一棟

**価格：4850万円**

**利回り：9.03%**

**満室**

- 所 在：愛知県津島市東柳原町1丁目8
- 交 通：名鉄津島線 津島駅 徒歩11分
- 土地面積：489.25㎡(147.99坪)
- 延床面積：281.20㎡(85.06坪)
- 建物構造：軽量鉄骨造スレート葺2階建
- 築年数：1990年2月
- 建ぺい率：80% 容積率：200%
- 用途地域：近隣商業地域
- 満室収入：4,382,400円/年
- 現況：賃貸中
- 総戸数：8戸
- 媒介

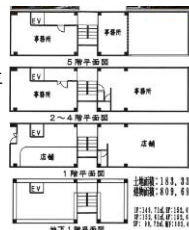


## 収益 1棟

**価格：2億600万円**

**利回り：5.02%**

- 所 在：名古屋市中区丸の内二丁目15-28
- 交 通：地下鉄桜通線 丸の内駅 徒歩2分
- 土地面積：183.33㎡(55.45坪)
- 延床面積：809.69㎡(244.93坪)
- 建物構造：鉄筋コンクリート造地下1階付5階建
- 築年数：1960年11月
- 建ぺい率：80% 容積率：600%
- 用途地域：商業地域
- 満室想定収入：10,352,568円/年
- 現況：賃貸中
- 総戸数：10戸
- 専任媒介



**好立地**

## 収益 一棟

**価格：1億3500万円**

**利回：8.81%**

- 所 在：名古屋市昭和区広見町六丁目63番(他1筆)
- 交 通：地下鉄桜通線 桜山駅 徒歩2分
- 土地面積：160.55㎡(48.56坪)
- 延床面積：618.38㎡(187.05坪)
- 建物構造：鉄筋コンクリート造 6階建
- 築年数：1969年7月
- 建ぺい率：80% 容積率：400%
- 用途地域：商業地域
- 準防火地域
- 満室収入：11,901,600円/年
- 総戸数：16戸
- 売主



## 収益 一棟

**価格：8800万円**

**令和3年9月大規模修繕工事済**

- 所 在：名古屋市熱田区千年一丁目20-11
- 交 通：地下鉄名城線 伝馬町駅徒歩18分
- 土地面積：246.00㎡(74.41坪)
- 延床面積：418.04㎡(126.45坪)
- 建ぺい率：60% 容積率：200%
- 用途地域：準工業地域
- 満室収入：7,644,000円/年
- 総戸数：9戸 店舗3戸 住居9戸
- 媒介



**現在満室**

※利回りは満室想定利回りです。別途購入諸経費、仲介手数料がかかります。図面と現況がことなる場合は現況を優先します。

仲介



愛知県知事(7)第17696号

株式会社 **リードワン**

TEL 052-350-5065

FAX 052-350-5503

融資先を紹介出来ます(条件あり)お気軽にお問合せ合わせ下さい!

〒460-0013 名古屋市中区上前津2-13-19アーク上前津ビル2階