

注目物件



碧南市はものづくりの街、漁業が盛んな街というイメージですが、豊田自動織機など大手企業も多くあり全国の財政健全度は全国でも上位になる街です。国道247号線は通行しやすく便利で、衣浦大橋からは半田方面また豊橋方面へも出やすい立地です。当物件は豊田自動織機碧南工場へ2.5kmと賃貸需要も高く利回り9%超えで収益として安定しています！



ライター：小栗

収益一棟

価格8900万円

利回：9.04%

- 所 在：愛知県碧南市中山町二丁目10番
- 交 通：名鉄三河線 碧南中央駅 徒歩21分
- 土地面積：944.00㎡(285.56坪)
- 延床面積：641.52㎡(194.06坪)
- 建物構造：鉄筋コンクリート造陸屋根3階建
- 築年数：1988年2月
- 建ぺい率：60% 容積率：100%
- 用途地域：第一種低層住居専用地域
- 満室収入：8,052,000円/年
- 総戸数：12戸
- 媒介

NEW



収益一棟

価格：1億7500万円

利回：8.16%

- 所 在：名古屋市中区松葉町二丁目16番他2筆
- 交 通：近鉄線 烏森駅 徒歩3分

- 土地面積：630.70㎡(190.78坪)
- 延床面積：1,100.86㎡(333.01坪)
- 建物構造：鉄筋コンクリート造5階建
- 築年数：1981年7月
- 建ぺい率：60% 容積率：200%
- 用途地域：第2種住居地域
- 満室収入：14,289,600円/年
- 現況：賃貸中
- 総戸数：14戸
- 専任媒介



14戸中13戸入居

収益一棟

価格：6300万円

利回：4.89%

- 所 在：名古屋市千種区内山一丁目10-6
- 交 通：地下鉄 東山線千種駅 7分
- 土地面積：128.64㎡(38.91坪)
- 延床面積：125.70㎡(38.02坪)
- 建物構造：軽量鉄骨造垂鉛メッキ鋼板葺 2階建
- 築年数：1985年3月
- 建ぺい率：80%
- 容積率：300%
- 用途地域：近隣商業区域
- 満室収入：3,084,000円/年
- 現況：賃貸中
- 総戸数：6戸
- 専任媒介



好立地

収益一棟

価格：7470万円

利回：8.00%

- 所 在：名古屋市名東区藤が丘33番地2
- 交 通：地下鉄東山線 藤が丘駅 徒歩4分
- 土地面積：165.29㎡(50.00坪)
- 延床面積：228.6㎡(69.15坪)
- 建物構造：鉄筋コンクリート造 3階建
- 築年数：昭和60年3月
- 建ぺい率：60% 容積率：150%
- 用途地域：第1種中高層住居専用地域
- 満室収入：5,976,000円/年
- 総戸数：11戸
- 媒介



収益一棟

価格：1億2600万円

利回：6.50%

- 所 在：名古屋市中区新栄二丁目21番18号
- 交 通：名古屋市中区地下鉄東山線 新栄町駅 徒歩5分
- 土地面積：115.42㎡(34.91坪)
- 延床面積：255.27㎡(77.21坪)
- 建物構造：鉄骨造3階建
- 築年数：平成24年11月
- 建ぺい率：80% 容積率 400%、500%
- 用途地域：商業地域
- 満室収入：8,196,000円/年
- 総戸数：9戸
- 現況：賃貸中
- 媒介



お す す め 収 益 物 件 特 集

区分
マンション

価格：560万円

内装済み！ 家具・家電付き

- 所 在：名古屋市東区泉一丁目2番35
- 交 通：地下鉄桜通線 久屋大通駅 徒歩2分
- 建物構造：鉄骨鉄筋コンクリート造11階建4階部分
- 築年数：1980年11月
- 用途地域：商業地域
- 権利：所有権
- 現況：空室
- 専有面積：18.86㎡(公)
- 管理費3,700円
- 修繕積立金1,600円
- 総戸数：165戸
- 家具・家電付き
- 専属専任媒介



収益
一棟

価格：9500万円

利回り：10.53%

- 所 在：名古屋市南区戸部町三丁目21番
- 交 通：名鉄名古屋本線 本笠寺駅 徒歩3分
- 土地面積：239.26㎡(72.37坪)
- 延床面積：420.11㎡(127.08坪)
- 建物構造：鉄骨造陸屋根3階建
- 築年数：1990年6月
- 建ぺい率：80% 容積率 200%
- 用途地域：近隣商業地域
- 満室収入：10,012,800円/年
- 現況：賃貸中
- 総戸数：24戸
- 媒介



おすすめ!

収益
一棟

価格：4850万円

利回り：9.03%

満室

- 所 在：愛知県津島市東柳原町1丁目8
- 交 通：名鉄津島線 津島駅 徒歩11分
- 土地面積：489.25㎡(147.99坪)
- 延床面積：281.20㎡(85.06坪)
- 建物構造：軽量鉄骨造スレート葺2階建
- 築年数：1990年2月
- 建ぺい率：80% 容積率：200%
- 用途地域：近隣商業地域
- 満室収入：4,382,400円/年
- 現況：賃貸中
- 総戸数：8戸
- 媒介

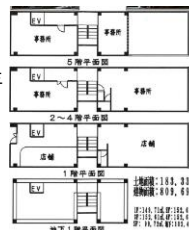


収益
1棟

価格：2億600万円

利回り：5.02%

- 所 在：名古屋市中区丸の内二丁目15-28
- 交 通：地下鉄桜通線 丸の内駅 徒歩2分
- 土地面積：183.33㎡(55.45坪)
- 延床面積：809.69㎡(244.93坪)
- 建物構造：鉄筋コンクリート造地下1階付5階建
- 築年数：1960年11月
- 建ぺい率：80% 容積率：600%
- 用途地域：商業地域
- 満室想定収入：10,352,568円/年
- 現況：賃貸中
- 総戸数：10戸
- 専任媒介



好立地

収益
一棟

価格：1億3500万円

利回り：8.81%

- 所 在：名古屋市昭和区広見町六丁目63番(他1筆)
- 交 通：地下鉄桜通線 桜山駅 徒歩2分
- 土地面積：160.55㎡(48.56坪)
- 延床面積：618.38㎡(187.05坪)
- 建物構造：鉄筋コンクリート造 6階建
- 築年数：1969年7月
- 建ぺい率：80% 容積率：400%
- 用途地域：商業地域
- 準防火地域
- 満室収入：11,901,600円/年
- 総戸数：16戸
- 売主

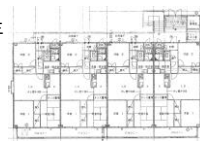


収益
一棟

価格：1億9000万円

利回り：8.11%

- 所 在：三重県四日市市滝川町240番2(他1筆)
- 交 通：近鉄名古屋線 川原町駅徒歩5分
- 土地面積：1300.72㎡(393.46坪)
- 延床面積：1160.82㎡(351.14坪)
- 建ぺい率：60% 容積率：200%
- 用途地域：準工業地域
- 満室収入：15,423,600円/年
- 総戸数：16戸
- 媒介



※利回りは満室想定利回りです。別途購入諸経費、仲介手数料がかかります。図面と現況がことなる場合は現況を優先します。

仲介



愛知県知事(7)第17696号

株式会社リードワン

TEL 052-350-5065

FAX 052-350-5503

融資先を紹介出来ます(条件あり)お気軽にお問合せ合わせ下さい!

〒460-0013 名古屋市中区上津津2-13-19アーク上津津ビル2階