

注目物件



熱田神宮や白鳥庭園が近く落ち着きのある街。
築6年と築浅のRC物件。
当物件は“50年の定期借地契約となります。
現在サブリースで安定の収入！

ライター：高柳



収益一棟

価格1億8000万円

利回：7.43%

- 所 在：名古屋市熱田区旗屋二丁目26-25
- 交 通：地下鉄名城線 熱田神宮西駅 徒歩4分
- 土地面積：372.77㎡(112.76坪)
- 延床面積：541.08㎡(163.67坪)
- 建物構造：鉄筋コンクリート造3階建
- 築年数：2018年6月
- 建ぺい率：60% 容積率：200%
- 用途地域：第一種住居地域
- 満室収入：13,381,200円/年
- 総戸数：17戸
- 媒介

サブリース

定期借地



収益一棟

価格：1億7500万円

利回：8.16%

- 所 在：名古屋市中川区松葉町二丁目16番他2筆
- 交 通：近鉄線 烏森駅 徒歩3分

- 土地面積：630.70㎡(190.78坪)
- 延床面積：1,100.86㎡(333.01坪)
- 建物構造：鉄筋コンクリート造5階建
- 築年数：1981年7月
- 建ぺい率：60% 容積率：200%
- 用途地域：第2種住居地域
- 満室収入：14,289,600円/年
- 現況：賃貸中
- 総戸数：14戸
- 専任媒介



14戸中13戸入居

収益一棟

価格：6300万円

利回：4.89%

- 所 在：名古屋市千種区内山一丁目10-6
- 交 通：地下鉄 東山線千種駅 7分
- 土地面積：128.64㎡(38.91坪)
- 延床面積：125.70㎡(38.02坪)
- 建物構造：軽量鉄骨造垂鉛メッキ鋼板葺 2階建
- 築年数：1985年3月
- 建ぺい率：80%
- 容積率：300%
- 用途地域：近隣商業区域
- 満室収入：3,084,000円/年
- 現況：賃貸中
- 総戸数：6戸
- 専任媒介



好立地

収益一棟

価格：4億7000万円

利回：5.41%

- 所 在：名古屋市名東区本郷町二丁目138
- 交 通：地下鉄東山線 藤が丘駅 徒歩4分
- 土地面積：403.13㎡(121.94坪)
- 延床面積：921.07㎡(278.62坪)
- 建物構造：鉄筋コンクリート造 5階建
- 築年数：2011年1月
- 建ぺい率：60% 容積率：200%
- 用途地域：第1種住居地域
- 満室収入：24,431,600円/年
- 総戸数：32戸
- 媒介

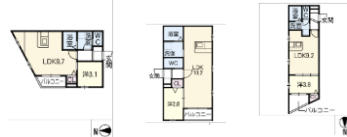


収益一棟

価格：8500万円

利回：7.96%

- 所 在：愛知県知多市新舞子字西畑ケ46番8
- 交 通：名鉄常滑線 新舞子駅 徒歩11分
- 土地面積：200.96㎡(60.79坪)
- 延床面積：296.40㎡(89.66坪)
- 建物構造：木造2階建
- 築年数：2022年12月
- 建ぺい率：60% 容積率200%
- 用途地域：一種住居地域 満室収入：6,771,960円/年
- 総戸数：9戸
- 現況：賃貸中
- 媒介



築浅

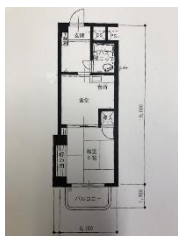
お す す め 収 益 物 件 特 集

区分
マンション

価格：320万円

伏見駅徒歩7分の好立地！

- 所 在：名古屋市中区栄一丁目16番16
- 交 通：地下鉄東山線 伏見駅 徒歩7分
- 建物構造：鉄骨鉄筋コンクリート造11階建9階部分
- 築年数：1973年2月
- 用途地域：商業地域
- 権利：所有権
- 現況：空室
- 専有面積：26.36㎡(公)
- 管理費4,800円
- 修繕積立金2,790円
- 総戸数：143戸
- ※現状有姿 未リフォーム
- 媒介



収益
一棟

価格：9500万円

利回り：10.53%

- 所 在：名古屋市中区戸部町三丁目21番
- 交 通：名鉄名古屋本線 本笠寺駅 徒歩3分
- 土地面積：239.26㎡(72.37坪)
- 延床面積：420.11㎡(127.08坪)
- 建物構造：鉄骨造陸屋根3階建
- 築年数：1990年6月
- 建ぺい率：80% 容積率 200%
- 用途地域：近隣商業地域
- 満室収入：10,012,800円/年
- 現況：賃貸中
- 総戸数：24戸
- 媒介



おすすめ!

収益
一棟

価格：4850万円

利回り：9.03%

満室

- 所 在：愛知県津島市東柳原町1丁目8
- 交 通：名鉄津島線 津島駅 徒歩11分
- 土地面積：489.25㎡(147.99坪)
- 延床面積：281.20㎡(85.06坪)
- 建物構造：軽量鉄骨造スレート葺2階建
- 築年数：1990年2月
- 建ぺい率：80% 容積率：200%
- 用途地域：近隣商業地域
- 満室収入：4,382,400円/年
- 現況：賃貸中
- 総戸数：8戸
- 媒介

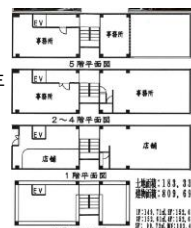


収益
1棟

価格：2億600万円

利回り：5.02%

- 所 在：名古屋市中区丸の内二丁目15-28
- 交 通：地下鉄桜通線 丸の内駅 徒歩2分
- 土地面積：183.33㎡(55.45坪)
- 延床面積：809.69㎡(244.93坪)
- 建物構造：鉄筋コンクリート造地下1階付5階建
- 築年数：1960年11月
- 建ぺい率：80% 容積率：600%
- 用途地域：商業地域
- 満室想定収入：10,352,568円/年
- 現況：賃貸中
- 総戸数：10戸
- 専任媒介



好立地

収益
一棟

価格：1億3500万円

利回り：8.81%

- 所 在：名古屋市中区昭和区広見町六丁目63番(他1筆)
- 交 通：地下鉄桜通線 桜山駅 徒歩2分
- 土地面積：160.55㎡(48.56坪)
- 延床面積：618.38㎡(187.05坪)
- 建物構造：鉄筋コンクリート造 6階建
- 築年数：1969年7月
- 建ぺい率：80% 容積率：400%
- 用途地域：商業地域
- 準防火地域
- 満室収入：11,901,600円/年
- 総戸数：16戸
- 売主

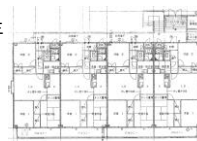


収益
一棟

価格：1億9000万円

利回り：8.11%

- 所 在：三重県四日市市滝川町240番2(他1筆)
- 交 通：近鉄名古屋線 川原町駅徒歩5分
- 土地面積：1300.72㎡(393.46坪)
- 延床面積：1160.82㎡(351.14坪)
- 建ぺい率：60% 容積率：200%
- 用途地域：準工業地域
- 満室収入：15,423,600円/年
- 総戸数：16戸
- 媒介



※利回りは満室想定利回りです。別途購入諸経費、仲介手数料がかかります。図面と現況がことなる場合は現況を優先します。

仲介



愛知県知事(7)第17696号

株式会社 **リードワン**

TEL 052-350-5065

FAX 052-350-5503

融資先を紹介出来ます(条件あり)お気軽にお問合せ合わせ下さい!

〒460-0013 名古屋市中区上前津2-13-19アーク上前津ビル2階