

注目物件



この物件の魅力は徒歩、電車の乗車時間を含めて'名古屋駅'まで約10分とアクセスの良さ！
3DK、2LDKと広めの間取りで賃貸需要もあり現在満室です。
(1,2階は事務所です。)
利回8.84%と高利回りで即収益が上げられるおススメ物件！

ライター：小栗



収益一棟

価格1億6900万円

利回：8.84%

- 所 在：名古屋市中川区松葉町二丁目16番地(他2筆)
- 交 通：近鉄名古屋線 烏森駅 徒歩3分
- 土地面積：630.70㎡(190.78坪)
- 延床面積：1,100.86㎡(333.01坪)
- 建物構造：鉄筋コンクリート造5階建
- 築年数：1981年7月
- 建ぺい率：60% 容積率：200%
- 用途地域：第2種住居地域
- 満室収入：14,946,000円/年
- 総戸数：14戸
- 媒介

現在満室!



収益一棟

価格：6580万円

利回：7.63%

- 所 在：名古屋南区鳴浜町四丁目15番
- 交 通：名鉄常滑線 柴田駅 徒歩12分

- 土地面積：175.20㎡(52.99坪)
- 延床面積：208.59㎡(63.09坪)
- 建物構造：木造合金メッキ鋼板葺2階建
- 築年数：2016年8月
- 建ぺい率：60% 容積率：200%
- 用途地域：第一種住居地域
- 満室収入：5,020,800円/年
- 現況：賃貸中
- 総戸数：8戸
- 専任媒介



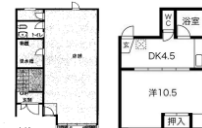
満室 ロフト付き

収益一棟

価格：4620万円

利回：8.40%

- 所 在：名古屋南区前浜通七丁目27番2(他2筆)
- 交 通：名鉄本線 本笠寺駅 1分
- 土地面積：104.62㎡(31.64坪)
- 延床面積：306.36㎡(92.67坪)
- 建物構造：鉄筋コンクリート造陸屋根 4階建
- 築年数：1970年8月
- 建ぺい率：80%
- 容積率：300%
- 用途地域：近隣商業区域
- 満室収入：3,880,800円/年
- 現況：賃貸中
- 総戸数：6戸
- 媒介



大規模修繕済み

収益一棟

価格：4億7000万円

利回：5.41%

- 所 在：名古屋市中東区本郷町二丁目138
- 交 通：地下鉄東山線 藤が丘駅 徒歩4分
- 土地面積：403.13㎡(121.94坪)
- 延床面積：921.07㎡(278.62坪)
- 建物構造：鉄筋コンクリート造 5階建
- 築年数：2011年1月
- 建ぺい率：60% 容積率：200%
- 用途地域：第1種住居地域
- 満室収入：24,431,600円/年
- 総戸数：32戸
- 媒介



収益一棟

価格：8500万円

利回：7.96%

- 所 在：愛知県知多市新舞子字西畑ヶ46番8
- 交 通：名鉄常滑線 新舞子駅 徒歩11分
- 土地面積：200.96㎡(60.79坪)
- 延床面積：296.40㎡(89.66坪)
- 建物構造：木造2階建
- 築年数：2022年12月
- 建ぺい率：60% 容積率200%
- 用途地域：第一種住居地域 満室収入：6,771,960円/年
- 総戸数：9戸
- 現況：賃貸中
- 媒介



築浅



お す す め 収 益 物 件 特 集

収益一棟

価格：2億3000万円

利回り：5.09%

- 所 在: 名古屋市中区栄五丁目2403番(他2筆)
- 交 通: 地下鉄名城線 矢場町駅 徒歩5分
- 土地面積: 145.04㎡(43.87坪)
- 延床面積: 544.00㎡(164.56坪)
- 建物構造: 鉄筋コンクリート造陸屋根5階建
- 築年数: 2005年7月
- 建ぺい率: 80% 容積率 400%
- 用途地域: 商業地域
- 満室収入: 11,712,000円/年
- 現況: 賃貸中
- 総戸数: 18戸
- 媒介

栄5丁目



収益一棟

価格：9500万円

利回り：10.53%

- 所 在: 名古屋南区戸部町三丁目21番
- 交 通: 名鉄名古屋本線 本笠寺駅 徒歩3分
- 土地面積: 239.26㎡(72.37坪)
- 延床面積: 420.11㎡(127.08坪)
- 建物構造: 鉄骨造陸屋根3階建
- 築年数: 1990年6月
- 建ぺい率: 80% 容積率 200%
- 用途地域: 近隣商業地域
- 満室収入: 10,012,800円/年
- 現況: 賃貸中
- 総戸数: 24戸
- 媒介



おすすめ!

収益一棟

価格：4850万円

利回り：9.03%

満室

- 所 在: 愛知県津島市東柳原町1丁目8
- 交 通: 名鉄津島線 津島駅 徒歩11分
- 土地面積: 489.25㎡(147.99坪)
- 延床面積: 281.20㎡(85.06坪)
- 建物構造: 軽量鉄骨造スレート葺2階建
- 築年数: 1990年2月
- 建ぺい率: 80% 容積率: 200%
- 用途地域: 近隣商業地域
- 満室収入: 4,382,400円/年
- 現況: 賃貸中
- 総戸数: 8戸
- 媒介



収益一棟

価格：2億600万円

利回り：5.02%

- 所 在: 名古屋市中区丸の内二丁目15-28
- 交 通: 地下鉄桜通線 丸の内駅 徒歩2分
- 土地面積: 183.33㎡(55.45坪)
- 延床面積: 809.69㎡(244.93坪)
- 建物構造: 鉄筋コンクリート造地下1階付5階建
- 築年数: 1960年11月
- 建ぺい率: 80% 容積率: 600%
- 用途地域: 商業地域
- 満室想定収入: 10,352,568円/年
- 現況: 賃貸中
- 総戸数: 10戸
- 専任媒介



好立地

収益一棟

価格：1億3500万円

利回り：8.81%

- 所 在: 名古屋市中区昭和区広見町六丁目63番(他1筆)
- 交 通: 地下鉄桜通線 桜山駅 徒歩2分
- 土地面積: 160.55㎡(48.56坪)
- 延床面積: 618.38㎡(187.05坪)
- 建物構造: 鉄筋コンクリート造 6階建
- 築年数: 1969年7月
- 建ぺい率: 80% 容積率: 400%
- 用途地域: 商業地域
- 準防火地域
- 満室収入: 11,901,600円/年
- 総戸数: 16戸
- 売主



収益一棟

価格：2億9000万円

利回り：6.21%

- 所 在: 名古屋市中区山木一丁目223番(他1筆)
- 交 通: 地下鉄鶴舞線 上小田井駅 徒歩9分
- 土地面積: 678.00㎡(205.09坪)
- 延床面積: 1,440.36㎡(435.70坪)
- 建ぺい率: 60% 容積率: 200%
- 用途地域: 工業地域
- 満室収入: 18,036,000円/年
- 総戸数: 18戸
- 媒介



NEW

*利回りは満室想定利回りです。別途購入諸経費、仲介手数料がかかります。図面と現況がことなる場合は現況を優先します。

仲介



愛知県知事(7)第17696号

株式会社 **リードワン**

TEL 052-350-5065

FAX 052-350-5503

融資先を紹介出来ます(条件あり)お気軽にお問い合わせ下さい!

〒460-0013 名古屋市中区上前津2-13-19 アーク上前津ビル2階