

注目物件



地下鉄名城線名城公園駅徒歩7分と好立地！名古屋城も近く、また近くには愛知学院大学や名古屋造形大学もありファミリーにも単身者にも住みやすい立地です。

物件は1, 2階はテナントで3階からが住居部分です。広い道路に面しており、角地で敷地も118.66坪と広めです。満室利回り10.19%と高利回りが魅力です！

ライター：小栗

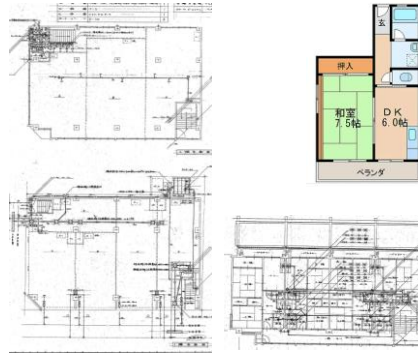


収益一棟

価格1億8000万円

利回：10.19%

- 所 在：名古屋市北区柳原四丁目403番
- 交 通：地下鉄名城線 名城公園駅 徒歩7分
- 土地面積：392.28㎡(118.66坪)
- 延床面積：1,365.90㎡(413.18坪)
- 建物構造：鉄筋コンクリート造陸屋根 5階建
- 築年数：1970年10月
- 建ぺい率：80% 容積率：300%
- 用途地域：近隣商業地域
- 満室収入：18,352,212円/年
- 総戸数：20戸
- 媒介



高利回り!

収益一棟

価格：2億3000万円

利回：5.09%

- 所 在：名古屋市中区栄五丁目2403番地他
- 交 通：地下鉄 名城線 矢場町駅 徒歩5分
- 土地面積：145.04㎡(43.87坪)
- 延床面積：544.00㎡(164.56坪)
- 建物構造：鉄筋コンクリート造5階建
- 築年数：2005年7月
- 建ぺい率：80% 容積率：400%
- 用途地域：商業地域
- 満室収入：11,712,000円/年
- 現況：賃貸中
- 総戸数：18戸
- 専任媒介



栄5丁目

収益一棟

価格：1億2600万円

利回：6.52%

- 所 在：名古屋市中区新栄二丁目21番18号
- 交 通：地下鉄 東山線 新栄町駅 5分
- 土地面積：115.42㎡(34.91坪)
- 延床面積：255.27㎡(77.21坪)
- 建物構造：鉄骨造 3階建
- 築年数：2012年11月
- 建ぺい率：80%
- 容積率：400%、500%
- 用途地域：商業区域
- 満室収入：8,220,000円/年
- 現況：賃貸中
- 総戸数：9戸
- 媒介



収益一棟

価格：1億6500万円

利回：6.53%

- 所 在：名古屋市千種区東明町二丁目3番
- 交 通：地下鉄東山線 本山駅 徒歩13分
- 土地面積：659.61㎡(199.53坪)
- 延床面積：410.83㎡(124.27坪)
- 建物構造：鉄筋コンクリート造 3階建
- 築年数：1977年5月
- 建ぺい率：30% 容積率：100%
- 用途地域：第1種低層住居専用地域
- 満室収入：10,770,624円/年
- 総戸数：12戸
- 媒介



リノベーション部屋あり!

収益一棟

価格：1億7500万円

利回：6.42%

- 所 在：名古屋市中区守山区森孝一丁目1303番他
- 交 通：地下鉄東山線 藤が丘駅 バス10分 引山東停 徒歩3分
- 土地面積：786.29㎡(237.85坪)
- 延床面積：943.71㎡(285.47坪)
- 建物構造：鉄筋コンクリート造 4階建、3階建 2棟
- 築年数：1994年 10月
- 建ぺい率：60% 容積率：200%
- 用途地域：第一種住居地域
- 満室収入：11,250,000円/年
- 総戸数：12戸
- 媒介



2LDK, 3LDK

お す す め 収 益 物 件 特 集

収益 一棟

価格：9800万円

利回り10.89%

- 所 在：常滑市小倉町四丁目20番
- 交 通：名鉄常滑線 大野町駅 徒歩11分
- 土地面積：1,051.23㎡(317.99坪)
- 延床面積：499.58㎡(151.12坪)
- 建物構造：鉄骨造 2階建
- 築年数：年2002年12月
- 建ぺい率：60% 容積率：200%
- 用途地域：第1種住居地域
- 満室収入：10,673,262円/年
- 現況：賃貸中
- 総戸数：22戸
- 媒介



分 マンション

価格：約2240万円～

マニラ コンドミニウム

Aoneタワー

- 所 在：フィリピン マカティ市
- 専有面積：27.98㎡～83.66㎡
- 媒介
- 注：価格は為替によって変動します



収益 一棟

価格：4850万円

利回り：9.03%

満室

- 所 在：愛知県津島市東柳原町1丁目8
- 交 通：名鉄津島線 津島駅 徒歩11分
- 土地面積：489.25㎡(147.99坪)
- 延床面積：281.20㎡(85.06坪)
- 建物構造：軽量鉄骨造スレート葺2階建
- 築年数：1990年2月
- 建ぺい率：80% 容積率：200%
- 用途地域：近隣商業地域
- 満室収入：4,382,400円/年
- 現況：賃貸中
- 総戸数：8戸
- 媒介

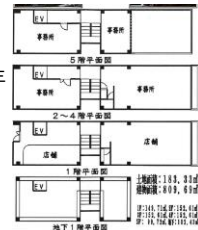


収益 1棟

価格：1億7000万円

利回り：5.94%

- 所 在：名古屋市中区丸の内二丁目15-28
- 交 通：地下鉄桜通線 丸の内駅 徒歩2分
- 土地面積：183.33㎡(55.45坪)
- 延床面積：809.69㎡(244.93坪)
- 建物構造：鉄筋コンクリート造地下1階付5階建
- 築年数：1960年11月
- 建ぺい率：80% 容積率：600%
- 用途地域：商業地域
- 満室想定収入：10,112,568円/年
- 現況：賃貸中
- 総戸数：10戸
- 専任媒介



価格変更

収益 一棟

価格：2億9000万円

利回：6.23%

- 所 在：名古屋市中区山木一丁目223番他
- 交 通：地下鉄 鶴舞線 上小田井駅 徒歩9分
- 土地面積：678.00㎡(205.09坪)
- 延床面積：1,440.36㎡(435.70坪)
- 建物構造：鉄筋コンクリート造 7階建
- 築年数：1999年2月
- 建ぺい率：60% 容積率：200%
- 用途地域：工業地域
- 満室収入：18,068,400円/年
- 総戸数：18戸
- 媒介

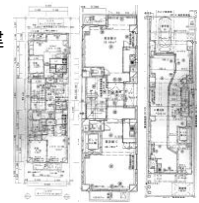


収益 一棟

価格：3億7000万円

利回：6.40%

- 所 在：名古屋市中区栄五丁目403番地
- 交 通：地下鉄 名城線 矢場町駅徒歩7分
- 土地面積：168.95㎡(51.10坪)
- 延床面積：688.42㎡(208.24坪)
- 建物構造：鉄筋コンクリート造8階建
- 年数：2008年3月
- 建ぺい率：80% 容積率：400%
- 用途地域：商業地域
- 満室収入：23,691,120円/年
- 総戸数：15戸
- 媒介



好立地

※利回りは満室想定利回りです。別途購入諸経費、仲介手数料がかかります。図面と現況がことなる場合は現況を優先します。

仲介



愛知県知事(7)第17696号

株式会社リードワン

TEL 052-350-5065

FAX 052-350-5503

融資先を紹介出来ます(条件あり)お気軽にお問合せ合わせ下さい!

〒460-0013 名古屋市中区上前津2-13-19アーク上前津ビル2階