

注目物件



愛知高速東部丘陵線長久手古戦場駅まで徒歩10分！
人気エリア長久手市の85㎡ファミリータイプで
敷地面積748坪と資産価値の高い物件です！
駐車場も23台あり、周辺施設も充実しており
買い物・移動等生活に便利です！
是非お問い合わせください！



ライター：山田利徳

収益 一棟

価格30303万円

利回：6.79%

- 所 在：長久手市砂子1309番
- 交 通：リニモ 長久手古戦場駅 10分
- 土地面積：2474.01㎡(748.38坪)
- 延床面積：1618.29㎡(489.53坪)
- 建物構造：鉄筋コンクリート造陸屋根 4階建
- 築年数：1990年3月
- 建ぺい率：60%
- 容積率：100%
- 用途地域：第一種低層住居専用地域
- 満室収入：20,586,000円/年
- 現況：賃貸中
- 総戸数：18戸
- 媒介

資産価値大



敷地748坪



収益 一棟

価格：2億6000円

利回り6.42%

- 所 在：名古屋市北区大杉町三丁目47番1他
- 交 通：名鉄瀬戸線 尼ヶ坂駅 徒歩5分
- 土地面積：750.36㎡(226.98坪)
- 延床面積：916.82㎡(277.33坪)
- 建物構造：鉄筋コンクリート造 3階建
- 築年数：年2000年10月
- 建ぺい率：80%・60%
- 容積率：300%・200%
- 用途地域：近隣商業地域・第一種住居地域
- 満室収入：16,692,000円/年
- 現況：賃貸中
- 総戸数：15戸
- 媒介



収益 区分

価格：490万円

利回：6.96%

- 所 在：名古屋市東区東桜2丁目307番地
- 交 通：地下鉄桜通線 高岳駅 徒歩3分
- 建物構造：SRC造地下1階12階建 6階部分
- 築年数：1974年6月
- 用途地域：商業地域
- 権利：所有権
- 現況：賃貸中
- 専有面積：26.06㎡(公)
- 管理費17,260円/月
- その他費用4,813円/月
- 修繕積立金1,500円/月
- 賃料条件：家賃49,000円/月
- 年間収入：624,000円/年
- 実質年間収入：341,124円/年
- 媒介

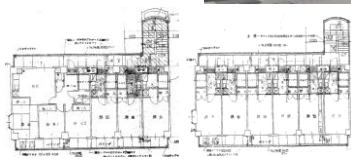


収益 一棟

価格：2億2000万円

利回：7.20%

- 所 在：名古屋市熱田区尾頭町2丁目201番
- 交 通：地下鉄名城線 西高蔵駅 徒歩6分
- 土地面積：353.3㎡(106.87坪)
- 延床面積：680.82㎡(205.94坪)
- 建物構造：鉄筋コンクリート造 5階建
- 築年数：1992年5月
- 建ぺい率：60% 容積率：200%
- 用途地域：近隣商業地域
- 満室収入：15,844,224円/年
- 総戸数：23戸
- 売主



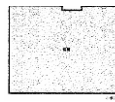
売主

収益 一棟

価格：3380万円

利回：12.06%

- 所 在：愛西市町方町十二城130番1他1筆
- 交 通：名鉄尾西線 町方駅 徒歩5分
- 土地面積：284.14㎡(85.95坪)
- 延床面積：303.44㎡(91.79坪)
- 建物構造：鉄骨造 3階建
- 築年数：1985年 10月
- 建ぺい率：60% 容積率：200%
- 用途地域：市街化調整区域 無指定
- 満室収入：4,078,000円/年
- 総戸数：5戸
- 媒介



高利回り！

お す す め 収 益 物 件 特 集

収益 一棟

価格：2億5900万円

利回り：7.06%

- 所 在: 名古屋市西区山木一丁目223番
- 交 通: 地下鉄鶴舞線 上小田井駅 徒歩9分
- 土地面積: 678.00㎡(205.09坪)
- 延床面積: 1,440.36㎡(435.70坪)
- 建物構造: 鉄筋コンクリート造 7階建
- 築年数: 1999年2月
- 建ぺい率: 60% 容積率: 200%
- 用途地域: 工業地域
- 満室想定収入: 18,289,200円/年
- 現況: 賃貸中
- 総戸数: 18戸
- 媒介



価格変更

収益 区分

価格：980万円

利回り：8.32%

- 所 在: 名古屋市中村区名駅南一丁目7-19
- 交 通: 地下鉄東山線 伏見駅 徒歩12分
- 建物構造: 鉄骨鉄筋コンクリート造10階建て 6階部分
- 築年数: 1978年6月
- 用途地域: 商業地域
- 権利: 所有権
- 現況: 賃貸中
- 専有面積: 53.87㎡(公簿)
- 管理費: 7,900円
- 修繕積立金: 4,400円
- 賃貸条件: 家賃6.5万円 共益費3,000円/月
- 年間収入: 816,000円/年
- 実質年間収入: 656,400円/年
- 媒介



間取り3DK

収益 区分

価格：298万円

利回り：15.30%

- 所 在: 名古屋市中区千代田二丁目19-20
- 交 通: 地下鉄鶴舞線 鶴舞駅 徒歩8分
- 建物構造: 鉄筋コンクリート造8階建て 2階部分
- 築年数: 1980年6月
- 用途地域: 商業地域
- 権利: 所有権
- 現況: 賃貸中
- 専有面積: 16.31㎡(公)
- 管理費: 6,870円
- 修繕積立金: 8,220円
- 賃料条件: 家賃38,000円/月
- 年間収入: 456,000円/年
- 実質年間収入: 273,000円/年
- 媒介



収益 1棟

価格：1億9000万円

利回り：7.85%

- 所 在: 名古屋市南区笠寺町柚ノ木11番3他5筆
- 交 通: 名鉄本線 本星崎駅 徒歩11分
- 土地面積: 971.88㎡(293.97坪)
- 延床面積: ①794.97㎡ ②104.34㎡
- 建物構造: ①鉄筋コンクリート・鉄骨造6造 ②木造 2階建
- 築年数: ①1975年2月 ②1985年6月
- 建ぺい率: 60% 容積率: 200%
- 用途地域: 第二種住居地域
- 満室想定収入: 14,920,968円/年
- 現況: 賃貸中
- 総戸数: ①14戸 ②2戸
- 媒介



価格交渉可

収益 一棟

価格：3億3000万円

利回：7.68%

- 所 在: 名古屋市中区栄五丁目5-20
- 交 通: 地下鉄 名城線 矢場町駅 徒歩7分
- 土地面積: 314.57㎡(95.15坪)
- 延床面積: 1,059.79㎡(320.58坪)
- 建物構造: 鉄筋コンクリート造陸屋根 7階建
- 築年数: 1986年 6月
- 建ぺい率: 80% 容積率: 400%
- 用途地域: 商業地域
- 満室収入: 25,372,200円/年
- 総戸数: 32戸
- 売主



収益 一棟

価格：9800万円

利回：10.86%

- 所 在: 常滑市小倉町四丁目20番
- 交 通: 名鉄常滑線 大野町駅 徒歩11分
- 土地面積: 1,051.23㎡(317.99坪)
- 延床面積: 499.58㎡(151.12坪)
- 建物構造: 鉄骨造 2階建
- 築年数: 2002年12月
- 建ぺい率: 60% 容積率: 200%
- 用途地域: 第一種住居地域
- 満室収入: 10,649,262円/年
- 現状: 賃貸中
- 総戸数: 22戸
- 媒介



※利回りは満室想定利回りです。別途購入諸経費、仲介手数料がかかります。図面と現況がことなる場合は現況を優先します。

仲介



愛知県知事(7)第17696号

株式会社 **リードワン**

融資先を紹介出来ます(条件あり)お気軽にお問合せ合わせ下さい!

TEL 052-350-5065

FAX 052-350-5503

〒460-0013 名古屋市中区上津2-13-19 アーク上津ビル2階