

注目物件



名鉄瀬戸線『尼ヶ坂』駅まで徒歩5分！
全戸南向きベランダで2LDKタイプです。
敷地面積226坪と資産価値の高い物件です！
鉄筋コンクリート造でオートロック付です。外観は
お洒落なタイル貼りです。是非お問い合わせください！



ライター：高柳 博孝

収益 一棟

価格：2億6000円

利回り6.42%

- 所 在：名古屋市北区大杉町三丁目47番1他
- 交 通：名鉄瀬戸線 尼ヶ坂駅 徒歩5分
- 土地面積：750.36㎡(226.98坪)
- 延床面積：916.82㎡(277.33坪)
- 建物構造：鉄筋コンクリート造 3階建
- 築年数：年2000年10月
- 建ぺい率：80%・60%
- 容積率：300%・200%
- 用途地域：近隣商業地域・第一種住居地域
- 満室収入：16,692,000円/年
- 現況：賃貸中
- 総戸数：15戸
- 媒介

資産価値大

敷地226坪



全室南向きベランダです。



収益 一棟

価格30303万円

利回：6.79%

- 所 在：長久手市砂子1309番
- 交 通：リニモ 長久手古戦場駅 10分
- 土地面積：2474.01㎡(748.38坪)
- 延床面積：1618.29㎡(489.53坪)
- 建物構造：鉄筋コンクリート造陸屋根 4階建
- 築年数：1990年3月
- 建ぺい率：60%
- 容積率：100%
- 用途地域：第一種低層住居専用地域
- 満室収入：20,586,000円/年
- 現況：賃貸中
- 総戸数：18戸
- 媒介



敷地748坪・建物3棟

区分 マン

価格：820万円

南向きベランダで角部屋です！

- 所 在：名古屋市天白区植三丁目1401番地
- 交 通：地下鉄鶴舞線 植田駅 徒歩4分
- 建物構造：SRC造10階建 8階部分
- 築年数：1982年3月
- 用途地域：近隣商業地域
- 権利：所有権
- 現況：空室
- 専有面積：59.77㎡(公)
- 管理費9,700円/月
- 駐車場(近隣)12,000円/月
- 修繕積立金13,000円/月
- 地下鉄鶴舞線 原駅 徒歩8
- 現状渡しとなります
- 媒介

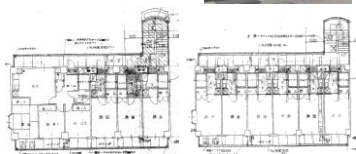


収益 一棟

価格：2億2000万円

利回：7.20%

- 所 在：名古屋市熱田区尾頭町2丁目201番
- 交 通：地下鉄名城線 西高蔵駅 徒歩6分
- 土地面積：353.3㎡(106.87坪)
- 延床面積：680.82㎡(205.94坪)
- 建物構造：鉄筋コンクリート造 5階建
- 築年数：1992年5月
- 建ぺい率：60% 容積率：200%
- 用途地域：近隣商業地域
- 満室収入：15,844,224円/年
- 総戸数：23戸
- 売主



売主

土地

価格：3936万2400円

坪：12万円

- 所 在：東海市富木島新道才58番59番の一部
- 交 通：名鉄常滑線 太田川駅 3.2km
- 土地面積：1084.39㎡(328.02坪)
- 建ぺい率：60% 容積率：200%
- 用途地域：市街化調整区域 無指定
- 58番・59番 1982.00㎡を分筆予定
- 現況渡し
- 左図A-2部分です
- 媒介



資材置場用地に適しています

お す す め 収 益 物 件 特 集

収益 一棟

価格：2億5900万円

利回り：7.06%

- 所 在: 名古屋市西区山木一丁目223番
- 交 通: 地下鉄鶴舞線 上小田井駅 徒歩9分
- 土地面積: 678.00㎡(205.09坪)
- 延床面積: 1,440.36㎡(435.70坪)
- 建物構造: 鉄筋コンクリート造 7階建
- 築年数: 1999年2月
- 建ぺい率: 60% 容積率: 200%
- 用途地域: 工業地域
- 満室想定収入: 18,289,200円/年
- 現況: 賃貸中
- 総戸数: 18戸
- 媒介



価格変更

収益 区分

価格：980万円

利回り：8.32%

- 所 在: 名古屋市中村区名駅南一丁目7-19
- 交 通: 地下鉄東山線 伏見駅 徒歩12分
- 建物構造: 鉄骨鉄筋コンクリート造10階建て 6階部分
- 築年数: 1978年6月
- 用途地域: 商業地域
- 権利: 所有権
- 現況: 賃貸中
- 専有面積: 53.87㎡(公簿)
- 管理費: 7,900円
- 修繕積立金: 4,400円
- 賃貸条件: 家賃6.5万円 共益費3,000円/月
- 年間収入: 816,000円/年
- 実質年間収入: 656,400円/年
- 媒介



間取り3DK

収益 区分

価格：298万円

利回り：15.30%

- 所 在: 名古屋市中区千代田二丁目19-20
- 交 通: 地下鉄鶴舞線 鶴舞駅 徒歩8分
- 建物構造: 鉄筋コンクリート造8階建て 2階部分
- 築年数: 1980年6月
- 用途地域: 商業地域
- 権利: 所有権
- 現況: 賃貸中
- 専有面積: 16.31㎡(公)
- 管理費: 6,870円
- 修繕積立金: 8,220円
- 賃料条件: 家賃38,000円/月
- 年間収入: 456,000円/年
- 実質年間収入: 273,000円/年
- 媒介

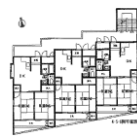


収益 1棟

価格：1億9000万円

利回り：7.85%

- 所 在: 名古屋市南区笠寺町柚ノ木11番3他5筆
- 交 通: 名鉄本線 本星崎駅 徒歩11分
- 土地面積: 971.88㎡(293.97坪)
- 延床面積: ①794.97㎡ ②104.34㎡
- 建物構造: ①鉄筋コンクリート・鉄骨造6造 ②木造 2階建
- 築年数: ①1975年2月 ②1985年6月
- 建ぺい率: 60% 容積率: 200%
- 用途地域: 第二種住居地域
- 満室想定収入: 14,920,968円/年
- 現況: 賃貸中
- 総戸数: ①14戸 ②2戸
- 媒介



価格交渉可

収益 一棟

価格：3億3000万円

利回：7.68%

- 所 在: 名古屋市中区栄五丁目5-20
- 交 通: 地下鉄 名城線 矢場町駅 徒歩7分
- 土地面積: 314.57㎡(95.15坪)
- 延床面積: 1,059.79㎡(320.58坪)
- 建物構造: 鉄筋コンクリート造陸屋根 7階建
- 築年数: 1986年 6月
- 建ぺい率: 80% 容積率: 400%
- 用途地域: 商業地域
- 満室収入: 25,372,200円/年
- 総戸数: 32戸
- 売主

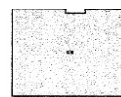


収益 一棟

価格：3380万円

利回：12.06%

- 所 在: 愛西市町方町十二城130番1他1筆
- 交 通: 名鉄西線 町方駅 徒歩5分
- 土地面積: 284.14㎡(85.95坪)
- 延床面積: 303.44㎡(91.79坪)
- 建物構造: 鉄骨造 3階建
- 築年数: 1985年 10月
- 建ぺい率: 60% 容積率: 200%
- 用途地域: 市街化調整区域 無指定
- 満室収入: 4,078,000円/年
- 総戸数: 5戸
- 媒介



高利回り！

※利回りは満室想定利回りです。別途購入諸経費、仲介手数料がかかります。図面と現況がことなる場合は現況を優先します。

仲介



愛知県知事(7)第17696号

株式会社リードワン

融資先を紹介出来ます(条件あり)お気軽にお問合せ合わせ下さい！

TEL 052-350-5065

FAX 052-350-5503

〒460-0013 名古屋市中区上津2-13-19アーク上津ビル2階